



Cie le Chat du désert

le Petit Angle 1 rue Président Carnot 38000 Grenoble
04 76 25 71 04 / lechatdudesert@free.fr

Fiche technique

LE DISCOURS



Mise en scène Grégory Faive, novembre 2020

Contact en tournée Mathieu Tomasini 06 89 49 16 27/ mathieu.tomasini@gmail.com

Contacts

Régie générale et lumière : Mathieu Tomasini 06 89 49 16 27 / mathieu.tomasini@gmail.com

Régie son : Guillaume Novella 06 30 30 23 18 / guillaume.nov@gmail.com

Chargée de production : Claire Anger 04 76 25 71 04 / lechatdudesert@free.fr

Généralités

- Généralités : l'équipe en tournée comprend : 2 régisseurs + 1 comédien + 1 comédienne

- Durée : 1h25

- Transport : un camion 9m3

Nous attirons votre attention sur la nécessité d'un pré montage lumière et boîte noir avant notre arrivée.

1/ Plateau

- Ouverture espace de jeu = 7m

- Mur à mur = 10m

- Profondeur = 8m juqu'au rideau de fond + 1m derrière

- Hauteur de réglages = 5m

- Pendrillonnage à l'italienne

- Nous utilisons votre rideau d'avant-scène

2 / Divers plateau

- Nous apportons un système léger de machinerie (poulies + guinde) afin de pouvoir manipuler une suspension. Nous vous remercions de prévoir un gendarme.

- Nous utilisons un escabeau 5 marches à la mise : merci de nous le prévoir

- 2 tables à accessoires seront nécessaires au lointain derrière le rideau de fond

3 / Planning

- 3 personnes : 1 en lumière + 1 en plateau + 1 au son dès notre arrivée à 9h le Jour J, toute la journée jusqu'au démontage à l'issue de la représentation

- Pour les lieux ayant plusieurs représentations nous souhaitons avoir la possibilité d'arriver au théâtre dès 14h en cas de nécessité ou de raccords le 2^{ème} jour

4 / Lumière

- Console lumière : fournie par la compagnie. Prévoir un départ DMX 5 broches en régie.

- 30 circuits de 2Kw.

- Lumière salle graduable et contrôlable en DMX depuis la régie.

- Prévoir une arrivée DMX 5 broches au sol à l'avant-scène Jardin.

- Liste de projecteurs : - PC 1Kw x 5

PAR64 CP 62 x 14

PAR64 CP 61 x 4

Découpe 1Kw Robert Juliat 613SX x 4

Découpe 1Kw Robert Juliat 614SX x 1

F1 x 1

Pieds de projecteur x 4

Platine de sol x 2

Une lampe suspendue (fournie par la compagnie, prévoir 3 poulies)

- Liste gélatines : - LEE FILTERS : 128, 147, 151, 162, 241, 501, 711, 719

- ROSCO : #132, #119

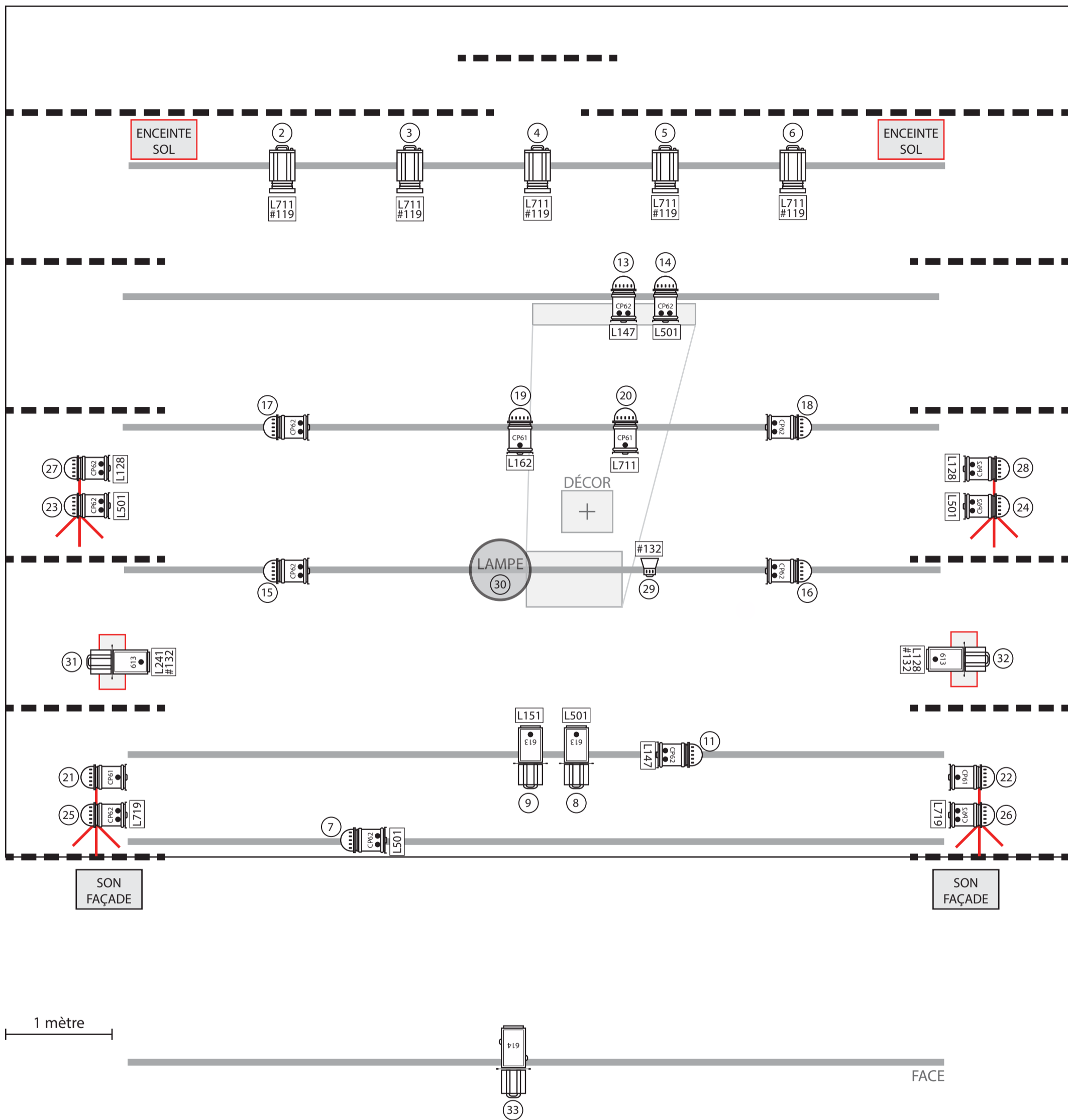
- Sol : Noir et régulier, tapis de danse de préférence.

- Pendrillonnage à l'italienne avec entrée en fond de scène milieu plateau.










Nous vous fournirons un plan de feu adapté à votre salle.

Pour information voici, page suivante, un plan de feu générique.

LE DISCOURS - Cie Le Chat du Désert
Plan de feu



Légende :

- | | | | | |
|--|--|---|--|---|
|  = PC 1Kw x 5 |  = PAR64 CP61 x 4 |  = PAR64 CP62 x 14 |  = Pied lumière (H=1,80m) x 4 |  = Platines de sol x 2 |
|  = Dec 614SX x 1 |  = DEC 613SX x 4 |  = F1 x 1 |  = Lampe suspendues (fournie) | |

Lumière salle en : (48) / Arrivée DMX au sol avant-scène cour

Contact : Mathieu TOMASINI
mail : mathieu.tomasini@gmail.com
g.s.m : +33 6 89 49 16 27

5 / Son

Matériel demandé :

1. DIFFUSION

A : Diffusion « facade »

- À Jardin une enceinte au grill au nez de scène + sub au sol au nez de scène (peuvent être linké)
- À Cour une enceinte au grill au nez de scène + sub au sol au nez de scène(peuvent être linké)

B : Diffusion « plateau »

- À Jardin une enceinte au sol dans la dernière rue de pendrillons avant le fond de scène (Ref plan lumière)
- À Cour une enceinte au sol dans la dernière rue de pendrillons avant le fond de scène (Ref Plan Lumière)

2. MICRO

- 1 Micro **HF** type SM58 (boîtier HF au plateau)

3. REGIE

- 1 console de mixage Numérique ou analogique comprenant au minimum **5 entrées** (XLR) et **4 sorties**
- 4 prises 16A

PATCH

Entrées

PC SORTIE 1 (GAUCHE)	1
PC SORTIE 1 (DROITE)	2
MICRO HF	3
PC SORTIE 2 (GAUCHE)	4
PC SORTIE 2 (DROITE)	5

Sorties

FACE JARDIN	1
FACE COUR	2
PLATEAU JARDIN	3
PLATEAU COUR	4

La bande son du spectacle est diffusée via un Pc avec carte son par 2 sorties stéréo Jack=>XLR

6 / Divers

- pas d'habilleuse
- une loge pour 2 personnes avec café, thé, biscuits, fruits et petites bouteilles d'eau

